

ÚTMUTATÓ EGY BEFOGADÓ ISKOLÁHOZ

KÉSZÍTETTE: LÓKI ESZTER

LMBTQIA+

5 mód arra, hogyan tudjuk befogadó helyé tenni az iskolát az LMBTQIA+ közösség tagjai számára

MIVEL A SZERELMI ÜGYEK EGYÉBKÉNT IS STRESSZESEK ÉS MINDENKI MÁSKÉNT ÉLI MEG ŐKET, FONTOS A MEGFELELŐ TÁMOGATÁS

NYITOTTSÁG

Mindig reagáljunk pozitívan és elfogadóan, ha az iskolában egy személy felfedi előttünk szexuális orientációját vagy nemi identitását.



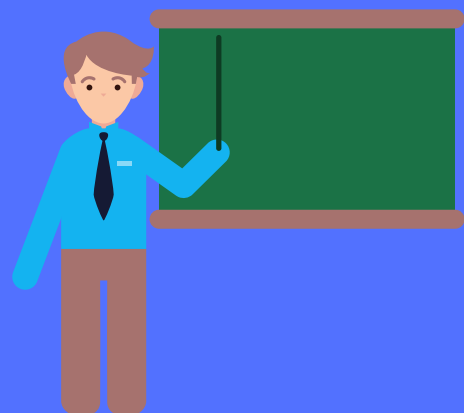
BESZÉLGETÉS



Beszélgessünk a témákról, amik az LMBTQ+ közösség tagjait érinti, beleértve minden egyenlőségről szóló témát.

PROAKTIVITÁS

Szervezzük úgy az iskolai teret, hogy befogadó és komfortos legyen az LMBTQ+ közösség tagjai számára is. Helyezzünk ki LMBTQ+ poszttereket, tartsunk érzékenyítő órákat.



HALLGASSUK MEG A DIÁKOKAT



Szánjunk időt arra, hogy meghallgassuk a diákokat és tanuljunk tőlük.

INFORMÁLÓDÁS



melegsegesmegismeres.hu

SULINYUGI



lmbtszovetseg.hu